



リフォームをお考えの方におすすめ

リフォームモデルルーム見学 & 相談会

今週土日開催 10:00~16:00 場所 昭和区 高峯モデルルーム

リフォームでできること、できないこと

素敵に見える理由、魅せる技

最新の設備、部材情報など



無料

リフォームのあれこれ、お気軽にご相談ください

- リフォームを考えたいけど何から始めればいいのか？
- リフォーム費用はいくらかかるの？
- 住みながらリフォーム？仮住まいの場合は？
- リフォームローンがいくら借りられるか知りたい
- 超大型補助金はいくらもらえる？ などなど

リフォーム前のお部屋と
リフォーム後のお部屋の
両方ご見学いただけます



BEFORE



見学・相談は予約制です

昭和区 高峯町
予約はこちら

平日の相談も可能です

スマホで予約



右記QRコードまたはお電話で
ご予約ください。
ご予約後、住所や駐車場など
ご連絡いたします。



3 Step Present!

- 1 相談予約
- 2 モデルルームにてご相談
- 3 現地調査予約でプレゼント!

クオカード
1000円



アイシン リブラン 昭和店 ☎ 0120-09-7220

名古屋市昭和区檀溪通2-29 ハースハウス1F
10:00~18:00 水曜・隔週火曜定休

アイシンリブランのリノベーションで住まいを美しく、機能的に再生



洋室とLDKをつなげた ホテルライクな上質空間。

築25年 昭和区高峯町

■建物タイプ/賃貸マンション ■構造/鉄筋コンクリート造 ■築年数/25年

マンション特有の閉塞感を解消したLDK。



ベージュと白を基調とした清潔感あふれるサニタリー。



収納・コート掛けを配した上品な佇まいの玄関に。



和と北欧の融合テイストが美しい デザインリノベーション。

築24年 東区代官町

■建物タイプ/分譲マンション ■構造/鉄骨鉄筋コンクリート造 ■築年数/24年

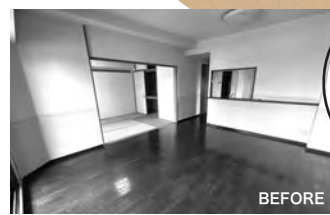
2LDK~3LDKに変えられる空間設計。



吊り戸を無くし、コンロ前もオープンにしたキッチンでLDとのつながりが生まれました。



玄関に土間収納を新設。アウトドア用品や自転車など、大きなものも置いて便利。



光がたくさん降り注ぐ大きなLDKや 玄関は人気の土間収納に。

築21年 瑞穂区松月町

■建物タイプ/分譲マンション ■構造/鉄骨鉄筋コンクリート造 ■築年数/21年

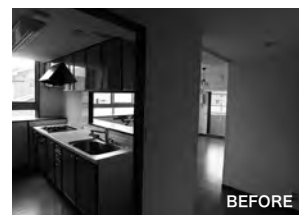
ペンシラタイプのオープンキッチンにテーブルを連結させ、配膳が楽に。



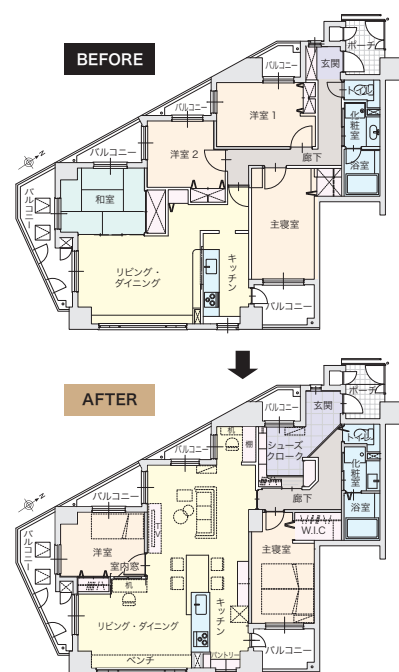
機能性も優れた設備に水まわりも一新。



大容量シューズクローク。



キッチンの壁を無くし広々LDKに。窓が多いにもかかわらず、部屋が細かく区切られているため、暗く風通しもいまひとつでした。

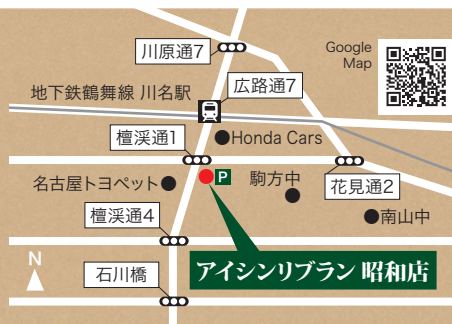


〈ご予約・お問い合わせ/地下鉄鶴舞線「川名駅」より徒歩3分〉

アイシンリブラン 昭和店
0120-09-7220

名古屋市昭和区檀溪通2-29 ハースハウス1F
10:00~18:00 水曜・隔週火曜定休

Follow us on Instagram



全国リフォームコンクール
12年連続38件受賞

HPIには多数実績を掲載中!
ぜひご覧ください

